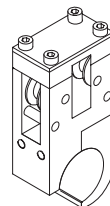
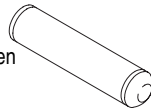
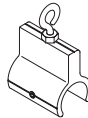
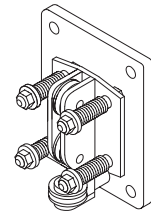
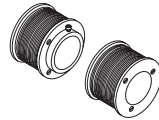


Leistungsmerkmale / Komponenten:

- Antriebseinheit:**
- Stranggepresstes Aluminiumrohr 50 mm, Werkstoff AlMgSi0,5 F22 E6/EV1 natureloxiert
 - 230V/50Hz-Einphasen-Wechselstrom-Rohrmotor mit integrierter Endlagenabschaltung, Nenndrehzahl 17 U/min, Leistungsaufnahme 120 W, Nenndrehmoment 10 Nm, Schutzart IP44
 - Alu-Wellenstopfen mit Pendelkugellager
 - Montageplatten, Haltewinkel und Lagerzapfen aus Edelstahl
- Antriebswalzen-Set:**
- Eloxiertes Aluminium
 - verdrehsicher auf der Antriebswelle befestigt
- Tragseile:**
- Kunststoffummantelter Edelstahldraht 3 mm
 - über Edelstahl-Umlenkrollen geführt
 - Drahtenden mit Kauschen und Klemmen aus Edelstahl
 - Niro-Wantenspanner zum Spannen
- Transportseile:**
- Edelstahldraht 2 mm
 - Umlaufender Trieb, auf der Antriebscheibe aufgewickelt und gegenüberliegend von nadelgelagerten Edelstahlrollen umgelenkt
- Seilspannelemente:**
- Montageplatte, Lagerbock und Umlenkrollen aus Edelstahl
 - Lagerbock federnd befestigt für Transportseilspannung
- Seilauflagen:**
- Aufhänger:**
- mit Ringschraube zum Einhängen
 - seitlich über die Trägerstange geschoben
 - Aluminium
- Trägerstangen:**
- In Behangschlaufen eingeschoben für gleichmäßigen Schlaufenfall des Behanges
- Zugrohr:**
- Alurohr 15 mm mit beidseitig grauen Kunststoff-Endstopfen
 - Alurohr 29 mm
 - In vorderster Behangschlaufe eingeschoben
 - beidseitig graue Kunststoff-Endstopfen
- Zugrohraufnehmer:**
- Bauteile aus Aluminium
 - Nadelgelagerte Stützrollen
 - Zugrohr- und Behangklemmung über Halteklammer
 - Am Transportseil befestigt
 - Bewegung des Behanges in zwei Richtungen



Grenzgrößen:

- Rechteckform:**
- Breite minimal 700 mm
 - Breite maximal 4500 mm
 - bis 2500 mm Breite zwei Tragseile
 - über 2500 mm bis 4500 mm vier Tragseile
 - Länge maximal bei Behang einteilig 10000 mm
 - Länge maximal bei Behang zweiteilig 15000 mm

- Trapezform:**
- Breite minimal 700 mm
 - Breitenunterschied maximal 1500 mm
 - Länge maximal 10000 mm
 - Behang nur einteilig
 - Antrieb immer auf breiterer Seite

Stoffgewicht maximal 200 g/m²

Einbaulage waagrecht oder geneigt bis 10° aus der Horizontalen

Achtung: Bei zweiteiligen Anlagen stellt sich ein Durchhang der geschlossenen Anlage von bis zu 100 mm ein.

Behang und Behangqualitäten:

Die Behänge werden nach Anlagenmaß fertig zugeschnitten und genäht geliefert. Von oben greifen die an den Seilauflagen eingehakten Aufhänger über die Trägerstangen. Stoffschlaufen sind im Bereich der Aufhänger ausgespart. Der Feldabstand von Schlaufe zu Schlaufe beträgt ca. 500 mm. Ein aufgenähtes Flauchband am Behangende ermöglicht eine denkbar einfache wandseitige Befestigung auf dem mit Klettband versehenen Wandanschlussprofil.

Interloon

100 % Polyestergerewebe
 formstabil, pflegeleicht
 Materialgewicht ca. 190 g/m²,
 Dicke ca. 0,32 mm
 Warenbreite ca. 1690 mm,
 Stücklänge ca. 100 m
 Reflexion und Absorption 525 950: 69 %
 b-Faktor 525 950: 0,4
 lichtecht DIN 54003/4: 6-7
 blickdicht
 schwer entflammbar DIN 4102 B1
 Z-PA-III 2.2608, M1 95.39254
 feuchtraumgeeignet
 bügelfähig
 waschbar bis 30° (Handwäsche)